



PLUSVAREM 16 BAR



**VASI IDRICI PER ALTA PRESSIONE
HIGH PRESSURE WATER TANKS**

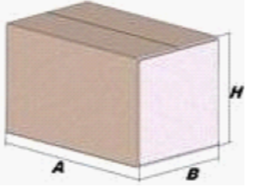
Modello/Model: S5020361CS000000

Caratteristiche tecniche - technical features




Volume Volume		20 L
raccordo connector		1" GAS (ISO 228/1)
temperatura esercizio working temperature	TS	-10 +99 °C
pressione max. Max pressure	PS	16 bar
pressione prova test pressure	PT	24 bar
precarica precharged pressure		2 bar (range 0,5-3,5 bar)
Fluido Fluid		Aria+acqua Air+water
Ente notificato per certificazione PED Notified Body number:		0948
Modulo: Module:		D1
N° certificato N° certificate:		TIS-PED-VI-10-12-003769-4518 rev,1

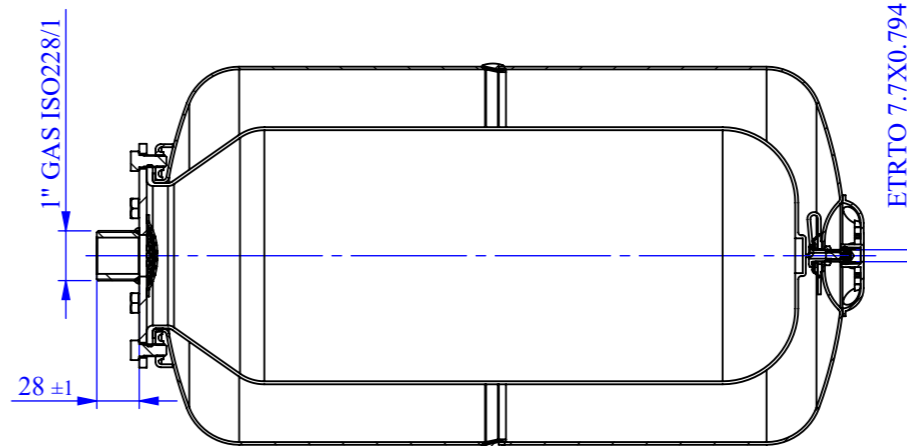
Imballo - packaging

	A	B	H
dimensioni (mm) dimensions (mm)	515	275	278
volume (m ³) volume (m ³)	0,04		
peso (kg) weight (kg)	7,5		
q.ta per cartone q.ty for box	1		
quantità per paletta Q,y for std. pallet	56		

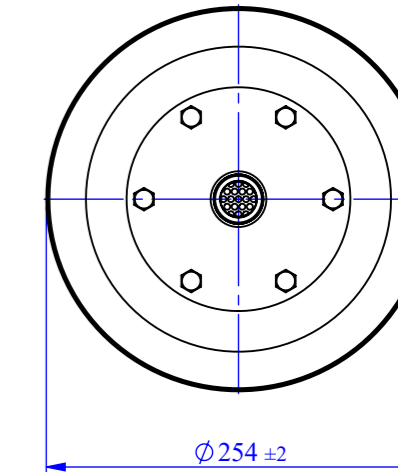
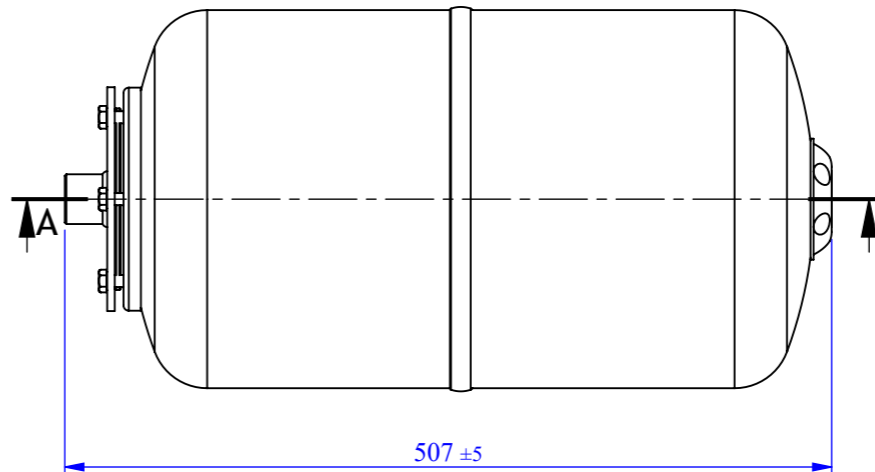


Parti di ricambio - Spare parts

	codice item	materiale material	potabilità potable	trattamento treatment	immagine image
Membrana Membrane	MB020S2P000000 00	GOMMA PER ACQUA USO ALIMENTARE / RUBBER FOR POTABLE WATER	X		
Controflangia Coverflange	SPCFL191ZN3P00 00	ACCIAIO AL CARBONIO / CARBON STEEL	X	ZINCATURA / GALVANIZED	
Valvola precarica Precharge valve	ACVALH27PR000 000	OTTONE / BRASS			



SEZIONE A-A



Quote senza indicazione di tolleranza: grado di precisione MEDIO, UNI EN 22768-1		LIPRO 021	TIPO PARTE 1	COLORE ROSSO / RED
SMUSSI NON QUOTATI	RUGOSITÀ	QUANTITÀ PER GRUPPO	FORMATO FOGLIO A3	FINITURA SUPERFICIALE
SCALA 1:5		FOGLIO 1 / 2	NOME M. Tomasin	
GRUPPO - MACCHINA		Disegnato		DATA 15/06/2010
DESCRIZIONE		Approvato		
COMMESSA		CODICE		
-		S5020361CS000000		
-		REVISIONE 0		

Il presente disegno è di proprietà della **VAREM** e non può essere riprodotto ne comunicato a terzi senza ns autorizzazione scritta